

Radový dom A1.2

Prízemie 82,64 m²

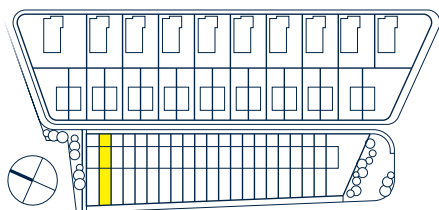
01	Zádverie	6,26 m ²
02	Chodba	8,88 m ²
03	WC	3,57 m ²
04	Izba	11,58 m ²
05	Kuchyňa	8,28 m ²
06	Obývacia izba	23,27 m ²
07	Schody	4,05 m ²
08	Terasa	16,75 m ²

Podkrovie 60,20 m²

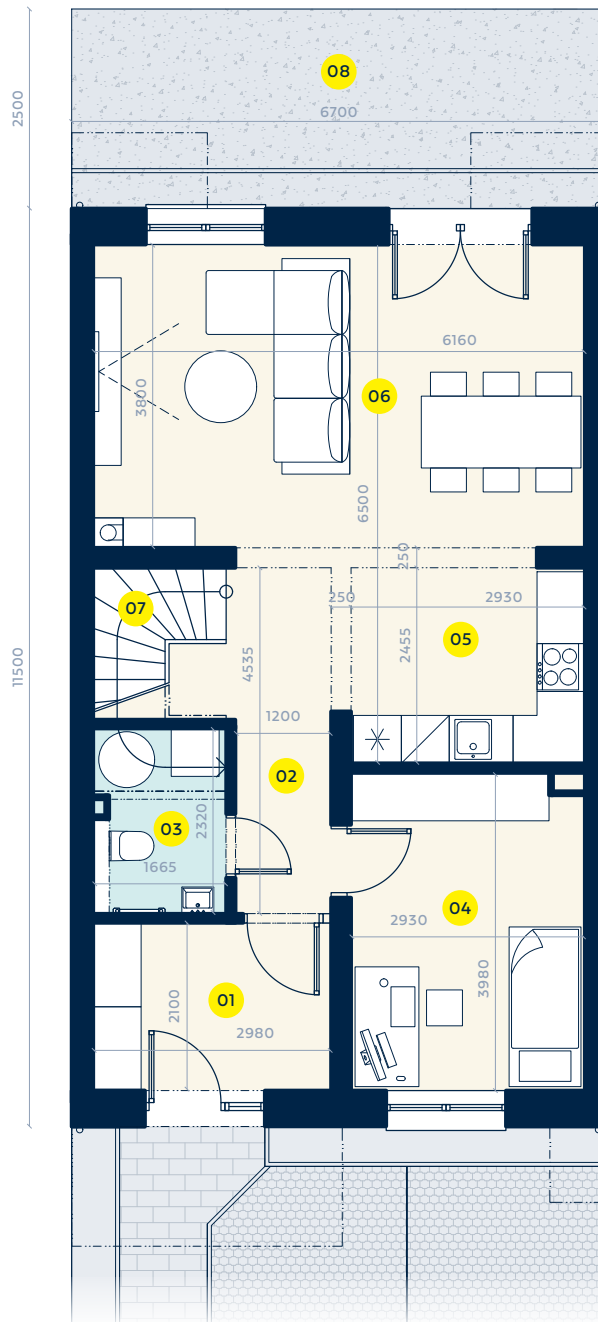
09	Chodba	6,86 m ²
10	Izba	11,68 m ²
11	Izba	11,96 m ²
12	Kúpeľňa	4,51 m ²
13	Spálňa	22,34 m ²
14	Balkón	2,85 m ²

Spolu

Zastavaná plocha	77,74 m ²
Úžitková plocha	142,84 m ²
Plocha pozemku	270,79 m ²
Počet podlaží	2
Počet izieb	5



Prízemie



Podkrovie

